

# A62JRT

## ELEVADORES DE BRAZO ARTICULADO

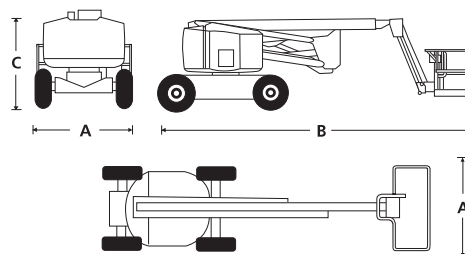


- Brazo Articulado de grande prestaciones
- Área de trabajo líder en su categoría
- Excelente tracción a las 4 ruedas con hábil eje oscilante
- Radio de giro muy cerrado
- Dimensiones compactas y cero alcance trasero

**snorkel**  
[www.snorkellifts.com](http://www.snorkellifts.com)

# ELEVADORES DE BRAZO ARTICULADO A62JRT

DIMENSIONES	A62JRT
Altura máx. de trabajo	20.8m
Altura máx. de plataforma	18.8m
Alcance máximo	11.1m
Altura punto de articulación	9.0m
Dimensiones plataforma	2.44m x 0.91m
Ancho total (A)	2.4m
Longitud para el transporte	8.5m
Longitud total (B)	8.6m
Altura recogida (C)	2.6m
Altura libre al suelo	350mm

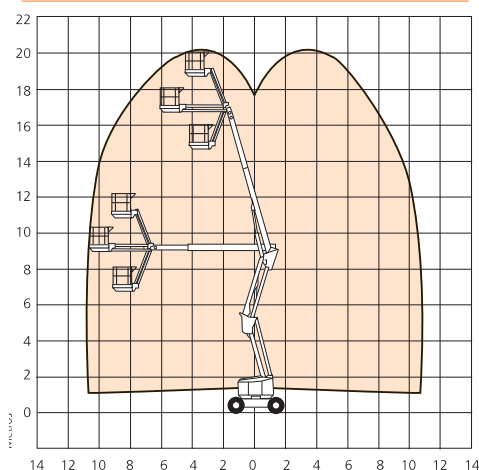


PRESTACIONES	
Carga máx. admisible (CMA)	227kg
Maniobrable hasta	18.8m
Max. velocidad de viento admisible	12.5m/s
Velocidad máx. de desplazamiento (recogida)	6.1km/hr
Velocidad máx. de desplazamiento (elevada)	1.2km/hr
Longitud del plumín	1.8m
Abatimiento pendular	136°
Rotación cesta	180°
Rotación torre (continuous)	360°
Alcance trasero	0m
Pendiente superable	45%
Radio de giro interior	1.4m
Radio de giro exterior	4.6m
Ruedas	355/55 D625 Macizas, rellenas de espuma
Controles	Manejo multifunción proporcional para la conducción, elevación
Sistema de tracción	4 x 4 hidroestático con eje oscilante

PROPULSION	
Fuente de alimentación	Kubota V2403M-T 44kW/59Hp

PESO	
Peso	10,659kg

## DIAGRAMA DE TRABAJO



Especificación CE © Snorkel 2016

Las características de los productos podrán verse alteradas sin previo aviso. Las ilustraciones y fotografías del presente catálogo no tienen carácter contractual. Consultar el manual del operador Snorkel correspondiente y seguir las instrucciones detalladas en el mismo para un uso y mantenimiento apropiado.

03/2016

## EQUIPAMIENTO ESTÁNDAR

- Sistema secundario de protección Snorkel Guard™
- Potente tracción hidrostática a las 4 ruedas
- Eje oscilante
- Voladizo posterior cero
- Radio de giro muy reducido
- Bandeja de motor extraíble
- Contador de horas
- Alarma de movimiento
- Bocina
- Línea eléctrica a la plataforma
- Luz ámbar intermitente
- Plataforma de triple entrada
- Operación DC de emergencia
- Garantía de 2 años para piezas y mano de obra, 5 años para los elementos estructurales
- Marcado CE

## OPCIONES

- Pintura en colores especiales
- Toma de aire en plataforma
- Generador AC 110V/240V 2kW
- Paquete para avión
- Paquete deluxe para avión
- Paquete para clima frío
- Paquete para clima frío extremo
- Paquete para condiciones ambientales extremas
- Paquete de luces
- Paquete para cristales

**snorkel** [www.snorkellifts.com](http://www.snorkellifts.com)

Vigo Centre, Birtley Road,  
Washington, Tyne & Wear,  
NE38 9DA, U.K.

t: +44 (0) 845 1550 057

e: sales@snorkellifts.com